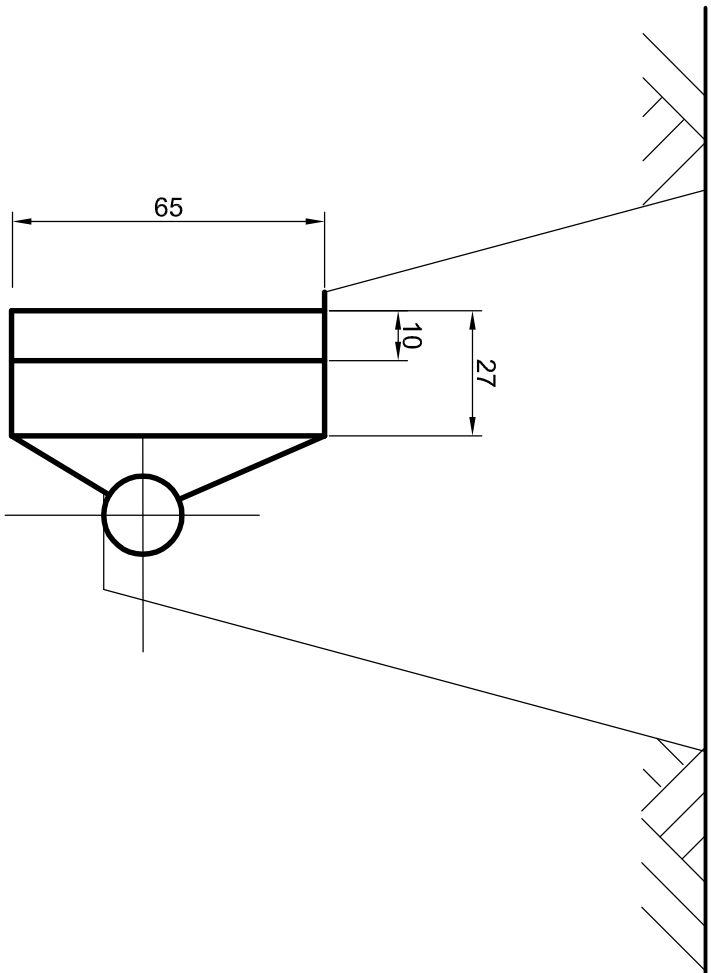
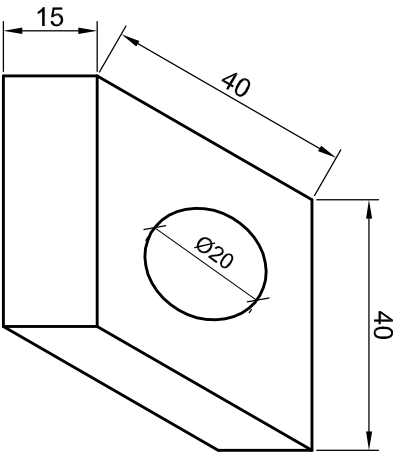


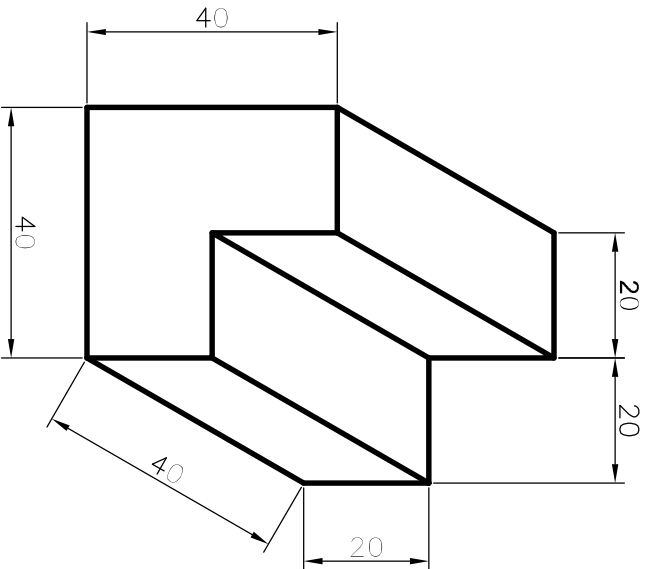
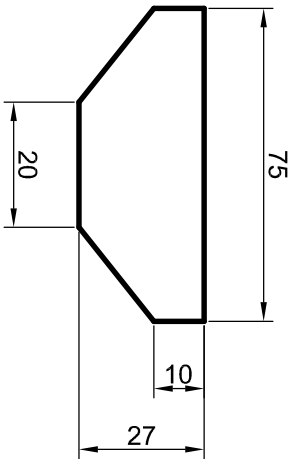
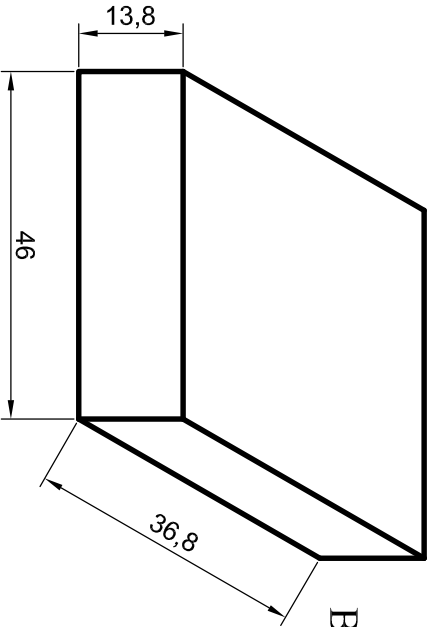
Blok pod zatamianie trasy



Opaska skrzynki zasuw  
(krążek żelbetowy)



Blok pod zasuwę



Uwaga:

1. Opaska skrzynki zasuw (krążek żelbetowy)  
40 x 40 cm z otworem  $\phi$  20 cm zbrojony.  
Konstrukcja górna i dolna  $\phi$  8 mm co 9 cm.
2. Wymiary elementów podano w cm
3. Beton opasek klasy B-15
4. Beton pod zasuw klasy B-15

Nazwa rysunku: <b>BLOKI OPOROWE</b>						Nr rysunku: <b>11</b>
<b>Opis:</b> Budowa oczyszczalni ścieków i sieci kanalizacji sanitarnej obejmującej miejscowości Niska Jabłonica, Ninków i Rzućów gm. Borkowice. Etap IV – budowa sieci kanalizacji sanitarnej w miejscowości Rzućów						<b>Skala:</b> —
<b>Projektant:</b> mgr inż. D. ŚLIZ	<b>Specjalność:</b> INSTAL.-INŻ.	<b>Nr. opracowań:</b> KL – 178/90	<b>Podpis:</b>	<b>Data:</b> 10.2024r.	<b>Stadium:</b> PB	
<b>Asystent:</b> mgr inż. W. KRAJCARZ				10.2024r.	<b>Ekspert:</b> PROENCO ul. Worezowska 30/10 25–312 Kielce	
<b>Strona:</b> mgr inż. P. MAURYCY	INSTAL.-INŻ.	SWK/0014/ PWBS/18		10.2024r.		